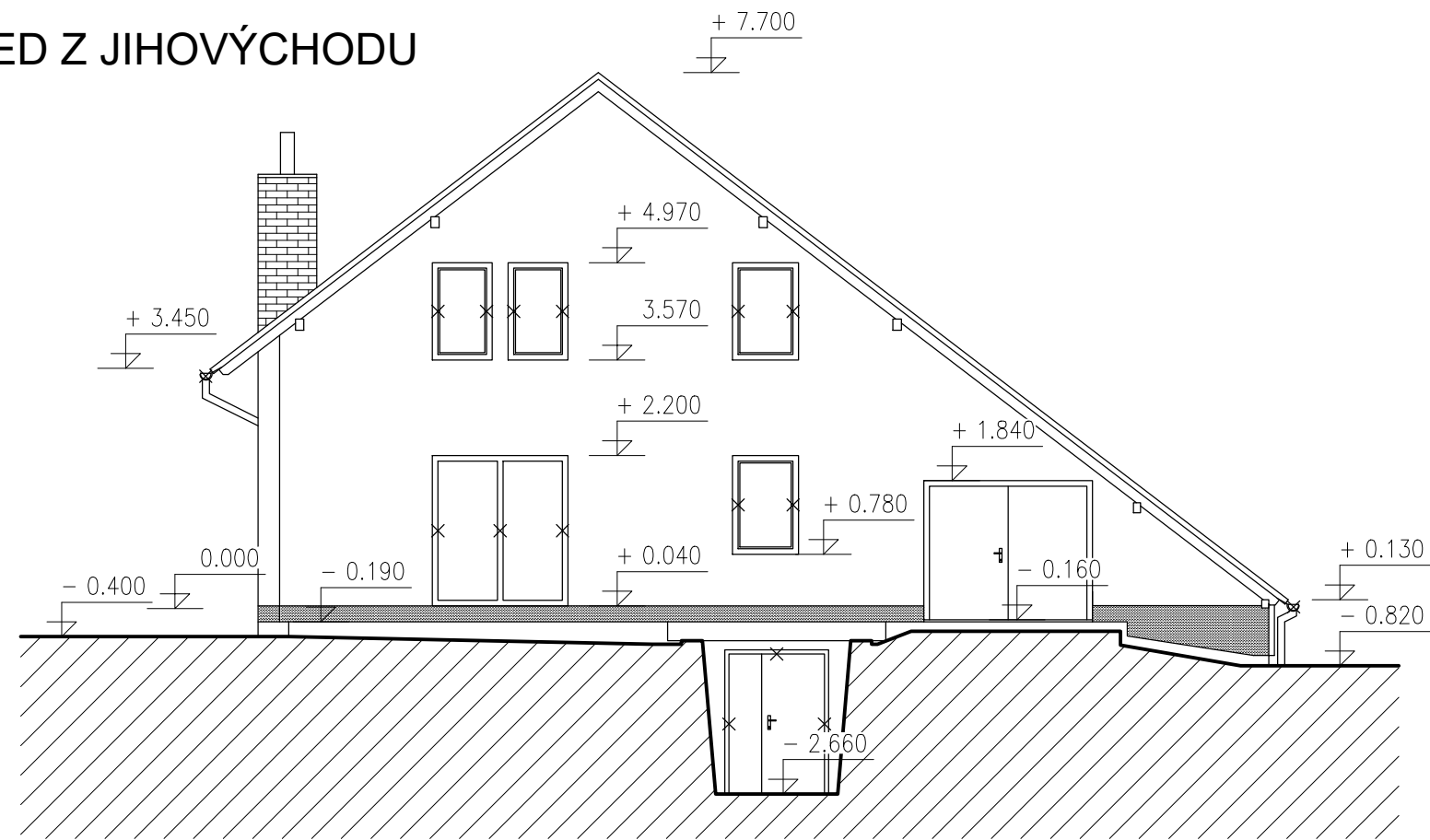


POHLED Z JIHOVÝCHODU



LEGENDA OZNAČENÍ:

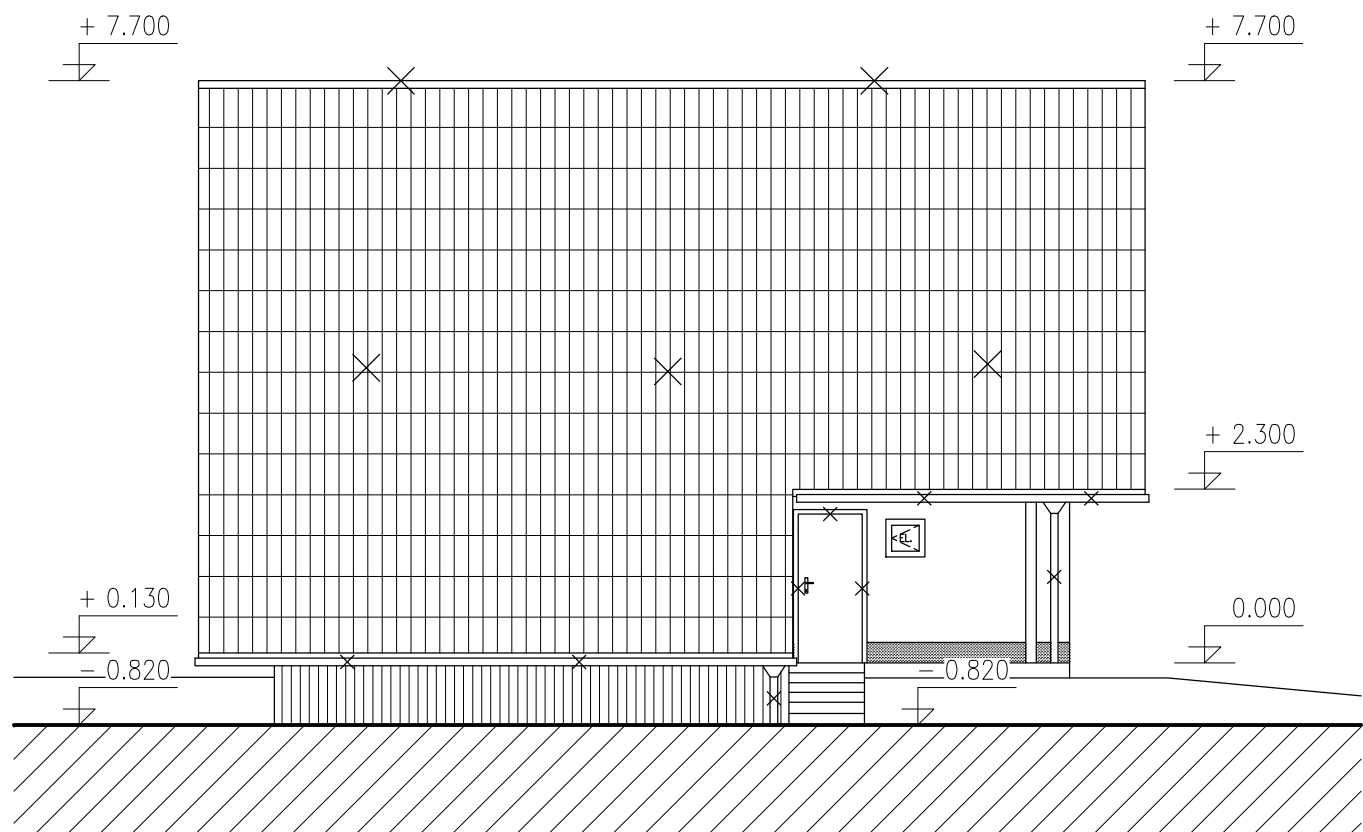
- STÁVAJÍCÍ ZACHOVÁVANÉ KONSTRUKCE
- ×

STÁVAJÍCÍ DEMONTOVANÉ KONSTRUKCE

OBECNÉ POZNÁMKY:

- POŽADAVKY NA POŽÁRNÍ ODOLNOST ROZHODUJÍCÍCH KONSTRUKCÍ JSOU STANOVENY V ČÁSTI D.4 POŽÁRNĚ BEZPEČNOSTNÍ ŘEŠENÍ, ZDE STANOVENÉ POŽADAVKY JSOU ZÁVAZNÉ!!!
- PROJEKTOVÁ DOKUMENTACE JE ZPRACOVÁNA DLE POŽADAVKŮ VYHLÁŠKY 131/2024 Sb. O DOKUMENTACI STAVEB, VE ZNĚNÍ POZDĚJŠÍCH PŘEDPISŮ.

POHLED ZE SEVEROVÝCHODU



NUTNO KOORDINOVAT S NOVÝM STAVEM!!

VEŠKERÉ ROZMĚRY JE NUTNÉ OVĚŘIT MĚŘENÍM NA OBJEKTU !  
0.000 = ÚROVEŇ STÁVAJÍCÍ PODLAHY 1NP



|  |   |            |
|--|---|------------|
| <div><div><div></div></div><div><div>vs-studio s.r.o.</div><div>Komenského 324<br/>563 01 Lanškroun<br/>IČ 17086370</div><div>tel. +420 739 466 837<br/>e-mail. info@vs-studio.eu<br/>www.vs-studio.eu</div></div></div> | AUTOR NÁVRHU                              | PODPIS     |
|  | ODPOVĚDNÝ PROJEKTANT                      | PODPIS     |
|  | VYPRACOVAL                                | PODPIS     |
| OBJEDNATEL   | ČÍSLO ZAKÁZKY                             |            |
| Dětský domov Dolní Čermná, č.p. 74, 561 53 Dolní Čermná  | 140/2024                                  |            |
| NÁZEV PROJEKTU   | STAVEBNÍ ÚPRAVY RD č.p. 462, Dolní Čermná |            |
| STAVEBNÍ OBJEKT  | DATUM VYHOTOVENÍ                          | MĚŘITKO    |
| SO 01 - RODINNÝ DŮM  | 20.11.2024                                | 1:100      |
| ČÁST PROJEKTOVÉ DOKUMENTACE  | FÁZE PROJEKTU                             | PARÉ ČÍSLO |
| D.1.B STÁVAJÍCÍ STAV A BOURACÍ PRÁCE   | DPS                                       |            |
| NÁZEV DOKUMENTU  | OZNAČENÍ DOKUMENTU                        |            |
| POHLEDY - STÁVAJÍCÍ STAV   | D.1.3.B6                                  |            |